



# C14

## Kabelbinderzubehör





# Socket zu Kabelbinder SES-QUICK

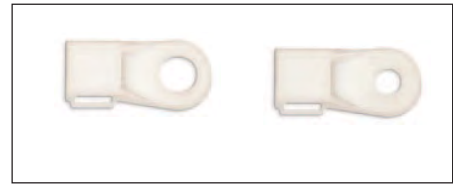


SES-QUICK



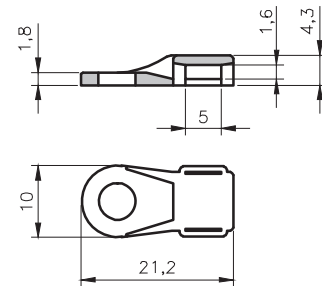
## Socket MB-123

**Material:** Polyamid 6.6  
**Farbe:** natur  
**Temperaturbereich:** -40 bis +85°C  
**Flammschutz:** V2 UL94



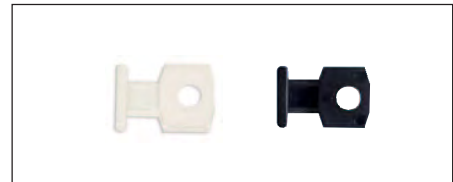
■ C12/3-...: Auch in Version detektierbar erhältlich.

Typ	Art. Nr.	Kabelbinder Breite max. mm	Befestigungs- schrauben Ø mm	
MB-123-C	0186 0922 018	4,8	5	100
MB-123.35-C	0186 0924 018	4,8	3	100

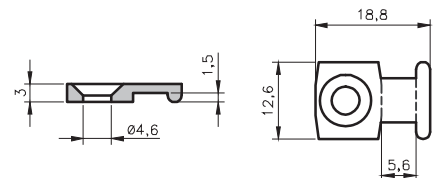


## Socket SM-8

**Material:** Polyamid 6  
**Farben:** natur - schwarz  
**Temperaturbereich:** -20 bis +70°C  
**Flammschutz:** V2 UL94



Typ	Art. Nr.		Kabelbinder Breite max. mm	Befestigungs- schrauben Ø mm	
	natur (NL)	schwarz (BK)			
SM-8-C	0186 0910 018	0186 0910 010	4,8	4,6	100

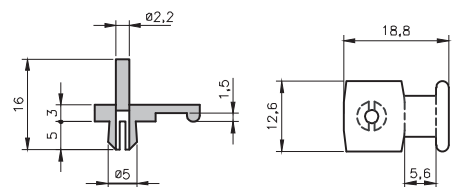


## Socket mit Niete K50 / K60

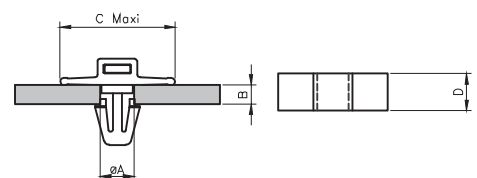
**Material:** Polyamid 6  
**Farben:** natur, schwarz  
**Temperaturbereich:** -20 bis +70°C  
**Flammschutz:** V2 UL94



Typ	Art. Nr.	Kabelbinder Breite max. mm	Bohrungs- Ø mm	
K-50-C	0186 0920 018	4,8	4,6	100



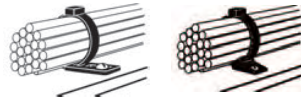
Typ	Art. Nr.		Abmessung (mm)	Kabelbinder Breite max. mm	
	natur (NL)	schwarz (BK)			
K50-27	0186 0934 018	0186 0934 010	5...5,4 0,8...2,7 18,5 7	3,6	100
K50-36	0186 0933 018	0186 0933 010	5...5,4 1...3,6 20,5 7	3,6	100
K60-27	0186 0932 018	0186 0932 010	6...6,4 0,8...2,7 22 9,5	4,7	100
K60-36	0186 0931 018	0186 0931 010	6...6,4 1...3,6 23,5 9,5	4,7	100



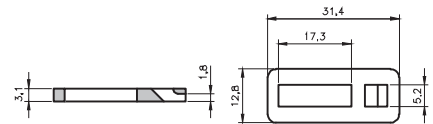


### Befestigungssockel CH-X / CB-S

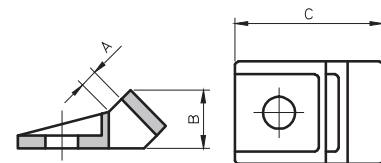
**Material:** Polyamid 6  
**Farbe:** schwarz  
**Temperaturbereich:** -20 bis +70°C  
**Flammschutz:** V2 UL94



Typ	Artikelnummer	Kabelbinder Breite max. mm	Befestigungs-schrauben Ø mm	
CH-X	0127 0031 010	4,7	5	50

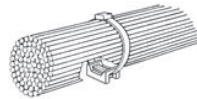


Typ	Artikelnummer	Abmessung (mm)			Kabelbinder Breite max. mm	Befestigungs-schrauben Ø mm	
		A	B	C			
CB-S8	0127 0046 010	2,5	8	19	7,6	4	50
CB-S12	0127 0050 010	2,8	9,2	23,5	9	5	50



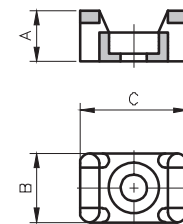
### Gewölbte Befestigungssockel TM

**Material:** Polyamid 6.6  
**Farben:** natur, schwarz  
**Temperaturbereich:** -40 bis +85°C  
**Flammschutz:** V2 UL94



C12/3-...: Auch in Version detektierbar erhältlich.

Typ	Artikelnummer		Abmessung (mm)			Kabelbinder Breite max. mm	Befestigungs-schrauben Ø mm	
	natur	schwarz	A	B	C			
TM-2S6	0186 0925 018	0186 0925 010	6,9	9,5	14,9	4,7	3,5	100
TM-2S8	0186 0926 018	0186 0926 010	6,9	9,5	14,9	4,7	4,3	100
TM-3S8	0186 0930 018	0186 0930 010	9,7	15,9	22,2	9	4	100
TM-3S10	0186 0530 018	0186 0530 010	9,7	15,9	22,2	9	4,5	100

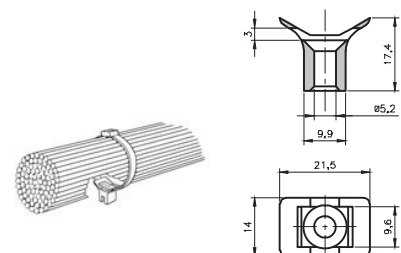


### Gewölbte Befestigungssockel CH-935

<b>Material:</b>	Polyamid 6 (PA6)	Polyamid 12 (PA12)
<b>Farbe:</b>	schwarz	schwarz
<b>Temperaturbereich:</b>	-20 bis +70°C	-40 bis +60°C
<b>Flammschutz:</b>	V2 UL94	HB UL94



Typ	Artikelnummer	Material	Kabelbinder Breite max. mm	Befestigungs-schrauben Ø mm	
CH-935-6	0189 0536 010	PA 6	9	5	100
CH-935-12	0189 0535 010	PA 12	9	5	100



# Zubehör zu Kabelbinder SES-QUICK Befestigungssockel

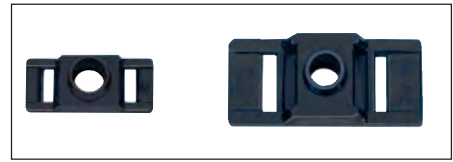
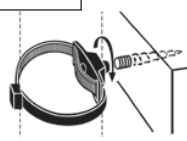


SES-QUICK

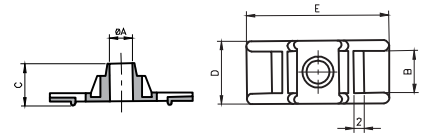


## Schraubbare Befestigungssockel CH-S / CH-S8

**Material:** Polyamid 6  
**Farbe:** schwarz  
**Temperaturbereich:** -20 bis +70°C  
**Flammschutz:** V2 UL94



Typ	Artikelnummer	ØA	Abmessung (mm)				E	Kabelbinder Befestigungs- Breite max. schraube Ø		50
			B	C	D	mm		mm		
CH-S	0127 0038 010	5,6	5,5	9	8,5	22	4,7	5,6	50	
CH-S8	0127 0039 010	5,3	9	10	15	34	9	5,3	50	

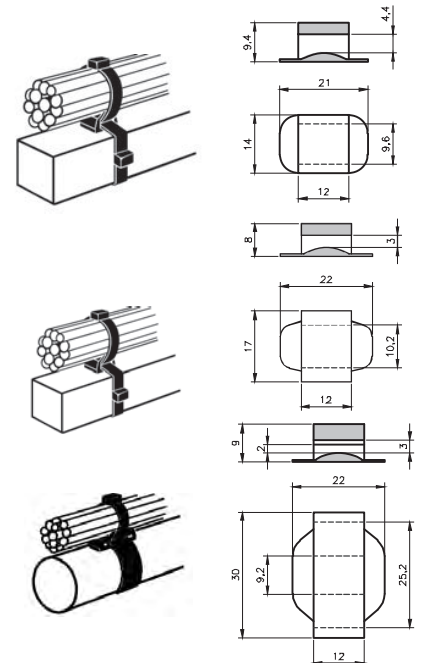


## Doppelte Befestigungssockel CH-936

**Material:** Polyamid 6 (PA6)      Polyamid 12 (PA12)  
**Farbe:** schwarz                      schwarz  
**Temperaturbereich:** -20 bis +70°C      -40 bis +60°C  
**Flammschutz:** V2 UL94                      HB UL94

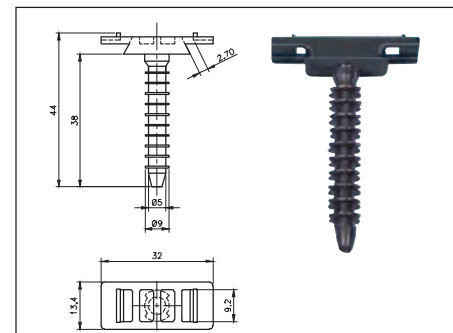
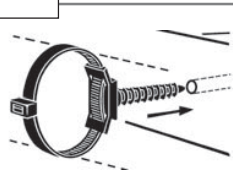


Typ	Artikelnummer	Material	Kabelbinder Breite max. mm	50
CH-936-6	0189 0516 010	PA 6	2 x 9	100
CH-936-12	0189 0515 010	PA 12	2 x 9	100
CH-V	0127 0048 010	PA 6	2 x 9	50
CH-W	0127 0047 010	PA 6	1x 25 + 1x 9	50



## Schraubsockel CH-C8

**Material:** Polyamid 12  
**Farbe:** schwarz  
**Temperaturbereich:** -40 bis +60°C  
**Flammschutz:** HB UL94

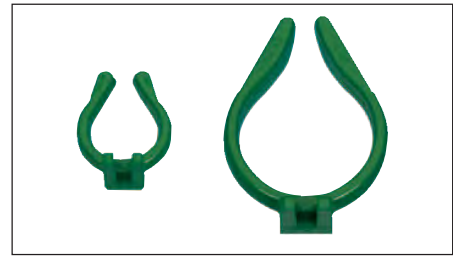


Typ	Artikelnummer	Kabelbinder Breite max. mm	Bohrloch Ø mm	50
CH-C8	0127 0045 010	9	7	50

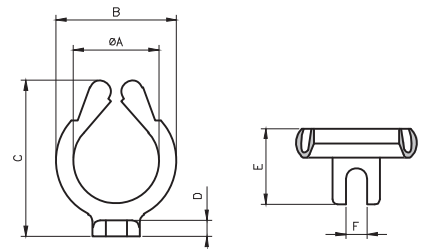


### Montagesockel CH-F

**Material:** Polyketals - Polyoxymethylen (POM)  
**Farbe:** grün  
**Temperaturbereich:** -20 bis +100°C  
**Flammschutz:** HB UL94

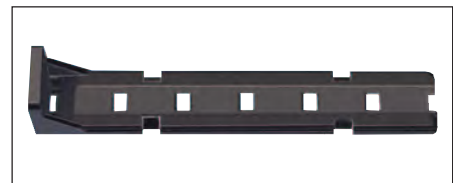
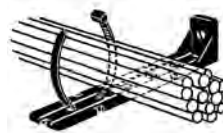


Typ	Art. Nr.	ØA	Abmessung (mm)					Kabelbinder Breite max. mm	
			B	C	D	E	F		
CH-F17	0127 0034 003	17	24	31	3,2	15	4,2	4,8	25
CH-F33	0127 0035 003	33	41,4	57	3,5	17,5	5,2	4,8	25

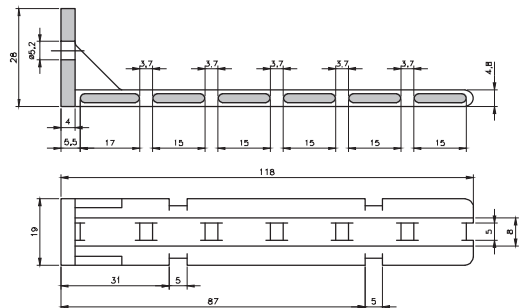


### Konsole CH-J

**Material:** Polyamid 6  
**Farbe:** schwarz  
**Temperaturbereich:** -40 bis +85°C  
**Flammschutz:** V2 UL94

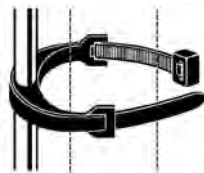


Typ	Art. Nr.	Kabelbinder Breite max. mm	
CH-J	0127 0032 010	4,8	25

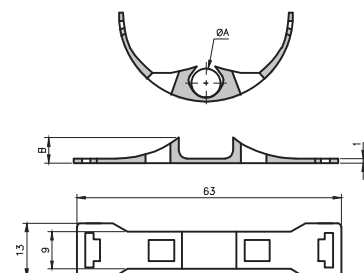


### Montageschelle CH-B

**Material:** Polyamid 12  
**Farbe:** schwarz  
**Temperaturbereich:** -40 bis +60°C  
**Flammschutz:** V2 UL94



Typ	Art. Nr.	Abmessung (mm)		Kabelbinder Breite max. mm	
		ØA	B		
CH-B5	0127 0042 010	<5	4,5	7,6	50
CH-B7	0127 0043 010	6-7	6	7,6	50



# Bezeichnungsschilder CH-M für SES-QUICK Kabelbinder



SES-QUICK

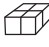


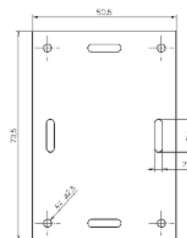
## CH-M

	Farbe	Weiß
<b>Material:</b>	Polyethylen	Polypropylen
<b>Gebrauchstemperatur:</b>	-50 bis +85°C	-20 bis +65°C

**Anwendung:** zur Kennzeichnung von Kabeln, Leitungen und Masten, im Freien oder unter der Erde, vor allem im Bereich der Telekommunikation.  
Befestigung mit Kabelbinder oder Schraube.  
Beschriftung mit Faserschreiber oder Kaltprägepresse (Laser Markierung auf Anfrage).



Typ	Art. Nr.	Farbe*	
CH-M PP WH	0140 0025 001	weiß	100
CH-M PE BK	0140 0026 010	schwarz	100
CH-M PE GN	0140 0027 003	grün	100
CH-M PE RD	0140 0028 007	rot	100
CH-M PE BU	0140 0023 002	blau	100
CH-M PE OG	0140 0024 005	orange	100
CH-M PE YE	0140 0022 004	gelb	100



\* Andere Farben auf Anfrage.



C14/5-01 - QUICK-MARKERS  
Markierung



B13/5-01 - SES-PREMO



C12/1-01 - SES-QUICK SL



LASER



# Bezeichnungsschilder für SES-QUICK Kabelbinder



SES-QUICK



## CH-...

<b>Material:</b>	PA 6	PE
<b>Farbe:</b>	Weiß	Schwarz
<b>Gebrauchstemperatur:</b>	-20 bis +85°C	-50 bis +85°C
<b>Brandverhalten:</b>	V2 UL94	-

**Anwendung:** Identifizierung von Kabeln, Leitungen und Masten. Befestigung mit Kabelbinder. Beschriftung mit Faserschreiber oder selbstklebende Etiketten. Laser Markierung auf Anfrage.



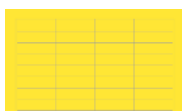
Typ	Art. Nr.	Abmessungen mm	Kabelbinder Breite (mm)			
CH-AQ 22x10 PA WH	0140 0101 001	22 x 10	< 2,6	100		
CH-AQ 22x10 PE BK	0140 0111 010					
CH-AQ 29x14 PA WH	0140 0102 001	29 x 14	< 4,6	100		
CH-AR 22x10 PA WH	0140 0103 001					
CH-AT 29x14 PA WH	0140 0104 001	29 x 14	< 4,6	100		
CH-AT 29x14 PE BK	0140 0114 010					
CH-AL 32x14 PA WH	0140 0105 001	32,5 x 14	< 4,6	100		
CH-AL 32x14 PE BK	0140 0115 010					
CH-Z PA WH	0140 0021 001	34 x 13	< 4,6	100		
CH-Z PE BK	0140 0041 010					
CH-P PA WH	0140 0020 001	38 x 19	< 4,6	100		
CH-P PE BK	0140 0040 010					



C14/5-01 - QUICK-MARKERS



B2/7-02 - SPOT-IT Etikettenblätter



LASER Markierung auf Anfrage



C12/1-01 - SES-QUICK SL











• Faserschreiber QUICK-MARKERS

Wasserfester Faserschreiber zur Beschriftung von Anhängetiketten, EV Karten, Schrumpf- und Isolationsschläuchen.

Typ	Art.Nr.	Farbe	Nylon-Spitze		
EV-permanent	0307 0501 010	schwarz	mittel	1	
PLIO-404 permanent	0307 0502 010	schwarz	fein	1	
PLIO-404 permanent	0307 0503 007	rot	fein	1	
PLIO-780 opak	0307 0504 001	weiss	fein	1	