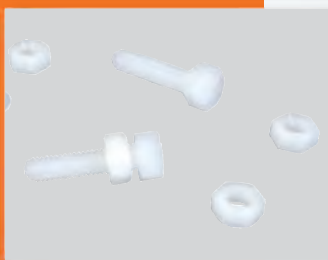
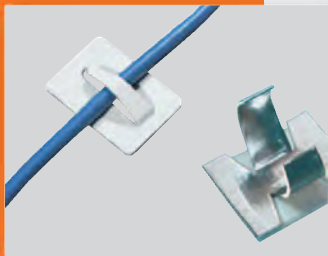




C10

Befestigungsschellen



Mini-Kabelschellen SES-CM Universal-Kabelschellen SES-CU




SES

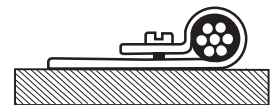


SES-CM

Material: Polyamid 6
Farbe: schwarz
Gebrauchstemperaturen: -20 bis +70°C
Bündelungsbereich: 3 bis 7,5 mm gemäss Typ
Flammwidrigkeit: V2 UL94
UV - Beständigkeit: gut
Anwendung: die verstellbaren Mini-Kabelschellen sind zur Befestigung von Kabeln geeignet.

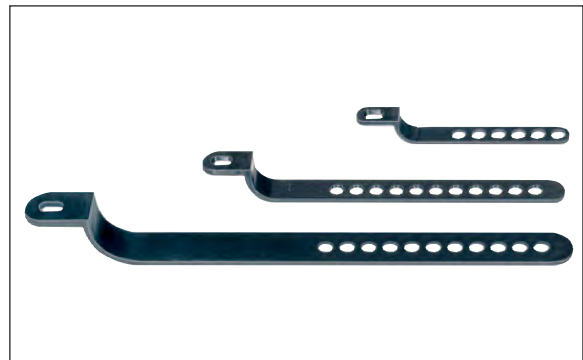



| Typ | Art. Nr. | Bündel-Ø mm | Anzahl Löcher | Bohrungs-Ø mm |  |
|------|---------------|----------------|------------------|------------------|---|
| CM-1 | 0109 0001 010 | 4,5 - 6 | 2 | 3,2 | 100 |
| CM-2 | 0109 0002 010 | 4,5 - 5,25 - 6 | 3 | 3,2 | 100 |
| CM-3 | 0109 0003 010 | 3 - 5,5 - 7,5 | 3 | 4,2 | 100 |

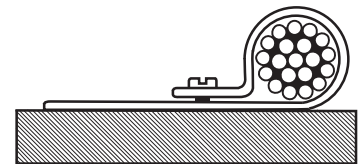



SES-CU

Material: Polyamid 6
Farbe: schwarz
Gebrauchstemperaturen: -20 bis +70°C
Bündelungsbereich: 6 bis 50 mm gemäss Typ
Flammwidrigkeit: V2 UL94
UV - Beständigkeit: gut
Anwendung: die verstellbaren Mini-Kabelschellen sind zur Befestigung von Kabeln und Kabelbäumen geeignet.



| Typ | Art. Nr. | Bündel-Ø mm | Anzahl Löcher | Bohrungs-Ø mm |  |
|-------|---------------|----------------|------------------|------------------|---|
| CU-18 | 0110 0001 010 | 6 - 18 | 6 | 5,2 | 100 |
| CU 36 | 0110 0002 010 | 7,5 - 36 | 11 | 5,2 | 100 |
| CU 50 | 0110 0003 010 | 25 - 50 | 11 | 5,2 | 50 |



 C10/30: Schrauben






SES-CX

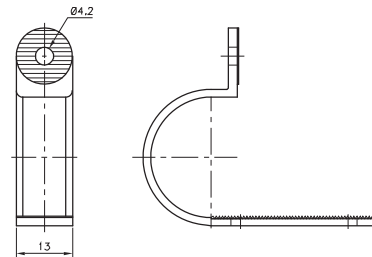
Material: Polyamid 6
Farbe: schwarz
Gebrauchstemperaturen: -40 bis +130°C
Reissdehnung: 45 MPa
Brandverhalten: V2 UL94
Durchschlagfestigkeit: 60 kV/mm
Beständigkeit: alterungs-, korrosions-, ozon- und UV-beständig.



Anwendungen: diese vorgeformten Universal-Kabelschellen können sich dank einem Schlitzloch an unterschiedliche Durchmesser anpassen.



| Typ | Art. Nr. | Bündel-Ø mm |  |
|-------|---------------|----------------|---|
| CX-6 | 0114 0001 010 | 4,5 - 6,5 | 100 |
| CX-9 | 0114 0002 010 | 6 - 9 | 100 |
| CX-13 | 0114 0003 010 | 7,5 - 13 | 100 |
| CX-21 | 0114 0004 010 | 13 - 21 | 100 |
| CX-28 | 0114 0005 010 | 21 - 28 | 100 |
| CX-35 | 0114 0006 010 | 28 - 35 | 100 |




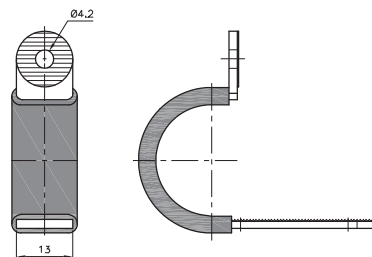
SES-CX mit Gummimantel

Material: Polyamid 6
Farbe: schwarz
Material Mantel: Polychloropren
Gebrauchstemperaturen: -30 bis +90°C
Reissdehnung: 45 MPa
Brandverhalten: V2 UL94
Durchschlagfestigkeit: >13 kV/mm
Beständigkeit: alterungs-, korrosions-, ozon- und UV-beständig.

Anwendungen: diese vorgeformten Universal-Kabelschellen können sich dank einem Schlitzloch an unterschiedliche Durchmesser anpassen. Der Gummimantel verhindert Vibrationen und Beschädigungen des Kabelbaumes.



| Typ | Art. Nr. | Bündel-Ø mm |  |
|------------------|---------------|----------------|---|
| CX-6 caoutchouc | 0114 0021 010 | 2 - 5 | 100 |
| CX-9 caoutchouc | 0114 0022 010 | 4 - 7 | 100 |
| CX-13 caoutchouc | 0114 0023 010 | 7 - 11 | 100 |
| CX-21 caoutchouc | 0114 0024 010 | 10 - 17 | 100 |
| CX-28 caoutchouc | 0114 0025 010 | 14 - 24 | 100 |
| CX-35 caoutchouc | 0114 0026 010 | 22 - 32 | 100 |






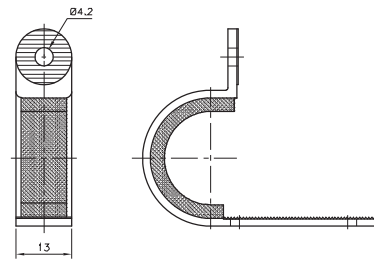
SES-CX mit Schaumgummieinlage


Material: Polyamid 6
Farbe: schwarz
Material Einlage: Polychloropren Schaumgummi
Gebrauchstemperaturen: -40 bis +70°C
Reissdehnung: 45 MPa
Brandverhalten: V2 UL94
Durchschlagfestigkeit: >13 kV/mm
Beständigkeit: alterungs-, korrosions-, ozon- und UV-beständig.

Anwendungen: diese vorgeformten Universal-Kabelschellen können sich dank einem Schlitzloch an unterschiedliche Durchmesser anpassen. Geeignet für die Befestigung von empfindlichen Bauteilen, die möglichen Vibrationen ausgesetzt sind.



| Typ | Art. Nr. | Bündel-Ø mm |  |
|---------------------|---------------|----------------|---|
| CX-6 mousse | 0114 0031 010 | 1 - 5 | 100 |
| CX-9 mousse | 0114 0032 010 | 2 - 7 | 100 |
| CX-13 mousse | 0114 0033 010 | 5 - 11 | 100 |
| CX-21 mousse | 0114 0034 010 | 6 - 17 | 100 |
| CX-28 mousse | 0114 0035 010 | 12 - 24 | 100 |
| CX-35 mousse | 0114 0036 010 | 20 - 30 | 100 |




 C10/30: Schrauben





SES-CV / SES-CN

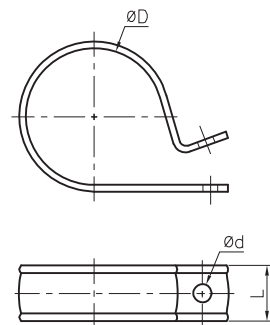
| | | | |
|-------------------------------|---------------------------|-----------------------------|---|
| Materialien: | SES-CV Hart-PVC | SES-CN Polyamid 6 |  |
| Farben: | grau | schwarz | |
| Gebrauchstemperaturen: | -20 bis +65°C | -40 bis +130°C | |
| Brandverhalten: | V0 UL94 | HB UL94 | |
| Durchschlagfestigkeit: | 35 kV/mm | 60 kV/mm | |


Beständigkeit: alterungs-, ozon-, korrosions- und UV-beständig

Anwendungen: diese vorgeformte Kabelschellen sind für den allgemeinen Einsatz geeignet und ermöglichen die Befestigung von Kabeln oder Bündeln.



| SES-CV | | SES-CN | | Int.-Ø D (mm) | Breite L (mm) | Loch Ø d (mm) | 100 |
|--------|-----------------|--------|-----------------|------------------|------------------|------------------|-----|
| Typ | Art. Nr. 013 | Typ | Art. Nr. 010 | | | | |
| CV 3 | 0118 0001 013 | CN 3 | 0120 0001 010 | 3 | 7 | 3 | 100 |
| CV 5 | 0118 0002 013 | CN 5 | 0120 0002 010 | 5 | 7 | 3 | 100 |
| CV 6 | 0118 0003 013 | CN 6 | 0120 0003 010 | 6 | 7 | 3 | 100 |
| CV 7 | 0118 0004 013 | CN 7 | 0120 0004 010 | 7 | 12 | 5 | 100 |
| CV 8 | 0118 0005 013 | CN 8 | 0120 0005 010 | 8 | 12 | 5 | 100 |
| CV 9 | 0118 0006 013 | CN 9 | 0120 0006 010 | 9 | 12 | 5 | 100 |
| CV 10 | 0118 0007 013 | CN 10 | 0120 0007 010 | 10 | 12 | 5 | 100 |
| CV 12 | 0118 0008 013 | CN 12 | 0120 0008 010 | 12 | 12 | 5 | 100 |
| CV 14 | 0118 0009 013 | CN 14 | 0120 0009 010 | 14 | 12 | 5 | 100 |
| CV 16 | 0118 0010 013 | CN 16 | 0120 0010 010 | 16 | 12 | 5 | 100 |
| CV 18 | 0118 0011 013 | CN 18 | 0120 0011 010 | 18 | 12 | 5 | 100 |
| CV 20 | 0118 0012 013 | CN 20 | 0120 0012 010 | 20 | 12 | 5 | 100 |
| CV 22 | 0118 0013 013 | CN 22 | 0120 0013 010 | 22 | 12 | 5 | 100 |
| CV 24 | 0118 0014 013 | CN 24 | 0120 0014 010 | 24 | 12 | 5 | 100 |
| CV 26 | 0118 0015 013 | CN 26 | 0120 0015 010 | 26 | 12 | 5 | 100 |
| CV 28 | 0118 0016 013 | CN 28 | 0120 0016 010 | 28 | 12 | 5 | 100 |
| CV 30 | 0118 0017 013 | CN 30 | 0120 0017 010 | 30 | 12 | 5 | 50 |
| CV 34 | 0118 0018 013 | CN 34 | 0120 0018 010 | 34 | 12 | 5 | 50 |
| CV 38 | 0118 0019 013 | CN 38 | 0120 0019 010 | 38 | 16 | 5 | 50 |
| CV 42 | 0118 0020 013 | CN 42 | 0120 0020 010 | 42 | 16 | 5 | 50 |
| CV 46 | 0118 0021 013 | CN 46 | 0120 0021 010 | 46 | 16 | 5 | 50 |
| CV 50 | 0118 0022 013 | CN 50 | 0120 0022 010 | 50 | 16 | 5 | 50 |



 C10/30: Schrauben



Kabelschelle mit selbstklebendem Sockel SES-SP



SES



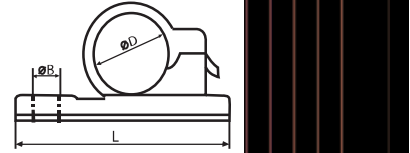
SES-SP

Material: Polyamid 6.6
Farbe: schwarz
Gebrauchstemperaturen: -40 bis +80°C
Durchschlagfestigkeit: 550 kV/mm
Flammwidrigkeit: V2 UL94
Klebefläche: Schaumgummi mit SK-Folie

Anwendungen: Kabelschelle mit Clipverschluss, zur Kabelbefestigung. Befestigung mit M4-Schrauben oder durch Kleben an Stellen an denen nicht gebohrt werden kann. Die Kabelschelle kann mit einem Schraubenzieher geöffnet werden. Bitte beachten Sie die Anweisungen für Selbstklebe-Artikel, wie z.B. "Anbringung nur auf einer sauberen und glatten Oberfläche".



| Typ | Art. Nr. | Abmessungen (mm) | | | | | | ☐ |
|-------|---------------|------------------|-----|------|------|------|------|-----|
| | | Ø D | Ø B | L | H | A | B | |
| SP-06 | 0686 0210 010 | 6 | 4,9 | 25,6 | 13,2 | 7,7 | 13,2 | 100 |
| SP-09 | 0686 0220 010 | 9 | 4,9 | 28,5 | 15,5 | 8,2 | 13,3 | 100 |
| SP-12 | 0686 0230 010 | 12 | 5,2 | 34,5 | 19,5 | 11,6 | 16,4 | 100 |
| SP-14 | 0686 0240 010 | 14 | 4,8 | 36,4 | 20,3 | 11,2 | 16,4 | 100 |
| SP-16 | 0686 0250 010 | 16 | 5,2 | 38,2 | 21,3 | 12 | 16,1 | 100 |
| SP-18 | 0686 0260 010 | 18 | 4,8 | 41 | 24,8 | 11 | 16,2 | 100 |



Selbstklebender Sockel SES-CT

SES

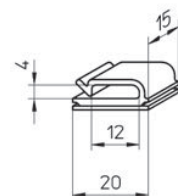


SES-CT

Material: schlagfestes Polystyren
Farbe: hellgrau RAL7035
Gebrauchstemperaturen: -40 bis +70°C
Durchschlagfestigkeit: 150 kV/mm
Klebefläche: Schaumgummi mit SK-Folie
Verpackungseinheit: 10 Stangen mit 10 Sockeln, vorgeschritten
Anwendungen: Kabelführung und Kabelbefestigung.



| Typ | Art. Nr. | ☐ |
|--------|---------------|-----|
| SES-CT | 0711 0001 013 | 100 |





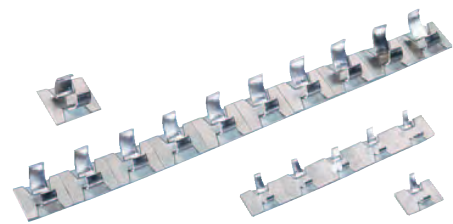
SES-GFB

Material: Aluminium
Farbe: Alu-natur
Gebrauchstemperaturen: -40 bis +70°C
Klebstoff: Schaumgummi selbstklebend mit Abdeckfolie
Klebkraft: 0,7 N/cm² (z.B. auf Inox-Stahl.)

Anwendungen: die Kabelschellen werden überall dort verwendet, wo Kunststoffschellen ungeeignet sind. Sie sind sehr platzsparend und die Befestigung von Kabeln oder Leitungen erfolgt ohne Werkzeug. Die besonderen Anweisungen für Selbstklebeartikel sind zu beachten, d.h. saubere und glatte Oberfläche.



| Typ | Art. Nr. | Bündel Ø max. mm | Maße Sockel mm | |
|----------|---------------|------------------------|----------------------|-----|
| GFB - 6 | 0711 0010 000 | 6 | 11 x 16 | 500 |
| GFB - 10 | 0711 0020 000 | 10 | 16 x 19 | 500 |



SAF

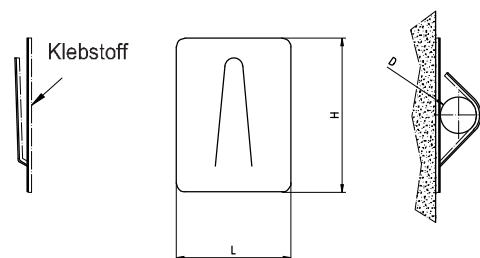
Material: Stahl verzinkt
Farbe: weiß
Gebrauchstemperaturen: -30 bis +60°C
Klebstoff: Acryl auf Polyethylen-Schaum

Anwendungen: empfohlen für Umgebungen, in denen das Bohren nicht erlaubt ist (Lärm und/oder Staub) wie z.B. in Krankenhäusern, da wo Bohren nicht möglich ist, oder an schwer zugänglichen Stellen.

Mit der leicht verformbaren Metallzunge kann die Schelle an Kabel bis 16 mm Durchmesser angepasst werden.



| Typ | Art. Nr. | H mm | L mm | D mm | |
|----------|---------------|---------|---------|---------|-----|
| SAF MINI | 0711 0030 000 | 20 | 15 | 3 | 100 |
| SAF 1 | 0711 0031 000 | 30 | 20 | 4 | 100 |
| SAF 2 | 0711 0032 000 | 35 | 25 | 8 | 100 |
| SAF 3 | 0711 0033 000 | 43 | 31 | 12 | 100 |
| SAF 4 | 0711 0034 000 | 51 | 38 | 16 | 100 |

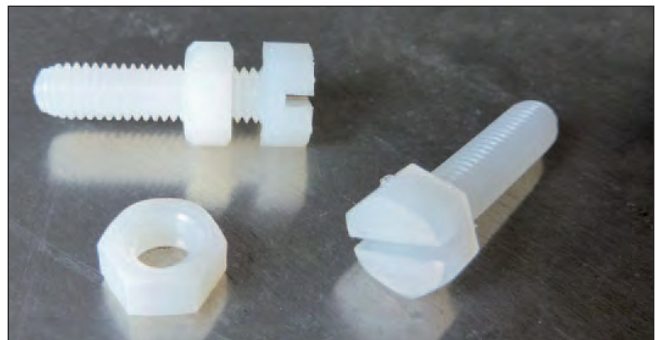


WICHTIG: Voraussetzung für die gute Haftung unserer SK-Artikel ist, dass die Oberflächen glatt, sauber, trocken und absolut fettfrei sind. Die SK-Folie darf nicht mit den Fingern berührt werden. Wir empfehlen vor der endgültigen Verlegung Tests. Auf selbstklebende Artikel geben wir keine Garantie.

Schrauben SES

Material: Polyamid 6.6
Farbe: natur
Gebrauchstemperaturen: -30 bis +85°C
Durchschlagfestigkeit: 25 kV/mm
Dichte: 1,14 (7 mal geringer als Stahl)

Anwendungen: zur Befestigung von Kabelbindern, Kabelschellen oder anderem Kabelzubehör, wenn Metallschrauben nicht geeignet sind.



Unveränderbarkeit:



Polyamid ist oxydations- und korrosionsbeständig sowie resistent gegen viele chemische Stoffe. Schrauben "sitzen nicht fest". Sie können dort immer noch losgeschraubt werden, wo Metallschrauben zerschnitten oder herausgerissen werden müssen.

Drehmoment:


Die Belastbarkeit ist geringer als bei Metallschrauben. Zum Ausgleich kann man, falls notwendig, einen grösseren Schrauben-Ø wählen.

Es empfiehlt sich, für die Polyamid-Schraubenmontage Schraubenzieher oder Schraubenschlüssel mit Drehmomentbegrenzung zu verwenden.

• Sechskantschrauben aus Polyamid, geschlitzt

| Typ | Art. Nr. | Schrauben Ø x Schritt | L mm | Kopf | |  |
|-------------|---------------|--------------------------|---------|---|------------|--|
| | | | |  | Höhe mm | |
| VNH 3/50-7 | 0611 0021 018 | 3 x 0,5 | 7 | 5 | 5 x 3 | 100 |
| VNH 3/50-10 | 0611 0022 018 | 3 x 0,5 | 10 | 5 | 5 x 3 | 100 |
| VNH 3/50-15 | 0611 0023 018 | 3 x 0,5 | 15 | 5 | 5 x 3 | 100 |
| VNH 3/50-20 | 0611 0024 018 | 3 x 0,5 | 20 | 5 | 5 x 3 | 100 |
| VNH 4/70-10 | 0611 0025 018 | 4 x 0,7 | 10 | 7 | 7 x 4 | 100 |
| VNH 4/70-15 | 0611 0026 018 | 4 x 0,7 | 15 | 7 | 7 x 4 | 100 |
| VNH 4/70-22 | 0611 0027 018 | 4 x 0,7 | 20 | 7 | 7 x 4 | 100 |
| VNH 4/70-30 | 0611 0028 018 | 4 x 0,7 | 30 | 7 | 7 x 4 | 100 |
| VNH 5/80-10 | 0611 0029 018 | 5 x 0,8 | 10 | 8 | 8 x 4,5 | 100 |
| VNH 5/80-15 | 0611 0030 018 | 5 x 0,8 | 15 | 8 | 8 x 4,5 | 100 |
| VNH 5/80-20 | 0611 0031 018 | 5 x 0,8 | 20 | 8 | 8 x 4,5 | 100 |
| VNH 5/80-25 | 0611 0032 018 | 5 x 0,8 | 25 | 8 | 8 x 4,5 | 100 |
| VNH 5/80-30 | 0611 0033 018 | 5 x 0,8 | 30 | 8 | 8 x 4,5 | 100 |

• Sechskantmuttern aus Polyamid

| Typ | Art. Nr. | Innen-Ø mm | Schritt mm | | |  |
|--------|---------------|---------------|---------------|---|-------------|--|
| | | | |  | Dicke mm | |
| E 3/50 | 0611 0034 018 | 3 | 0,5 | 5 | 2,5 | 100 |
| E 4/70 | 0611 0035 018 | 4 | 0,7 | 7 | 3 | 100 |
| E 5/80 | 0611 0036 018 | 5 | 0,8 | 8 | 4 | 100 |